



MARCO DE
CUALIFICACIONES
TÉCNICO-PROFESIONAL

CUALIFICACIÓN:
OPERACIÓN BASE DE TRANSMISIÓN
ELÉCTRICA

NIVEL | SECTOR
2 MCTP | **ENERGÍA**



Contenido

- 4 Presentación
- 7 Cualificación de Nivel 2 del MCTP
- 8 Descriptores del Nivel 2 del MCTP
- 10 Cualificación: Operación Base de Trasmisión Eléctrica de Nivel 2 MCTP
- 11 Competencias Laborales que componen la Cualificación
- 13 Descripción General de la Cualificación
- 14 Campo Laboral relacionado a la Cualificación
- 14 Contexto de Desempeño de la Cualificación
- 16 Ubicación de la Cualificación en el Nivel 2 del MCTP
- 18 Mapa de Proceso Productivo asociado a la Cualificación
- 22 Análisis Funcional
- 24 Ruta Formativo Laboral
- 26 Anexo: Organización de la información de las Unidades de Competencias Laborales (UCL) que constituyen la Cualificación: “Operación Base de Trasmisión Eléctrica”



PRESENTACIÓN

El objetivo de un Marco de Cualificaciones es articular y flexibilizar los sistemas de educación y formación para dar respuestas, de manera oportuna y pertinente, a las demandas que surgen desde el mundo del trabajo. Impulsar un Sistema de Cualificaciones permite transparentar y organizar los procesos de aprendizaje, facilitando la construcción de trayectorias laborales a lo largo de la vida y contribuyendo a una educación inclusiva y de calidad.

Este marco enfrenta el desafío de promover la articulación y vinculación entre el mundo educativo y el mundo productivo, otorgando mayor visibilidad y valoración a la Formación Técnico-Profesional.

El Marco de Cualificaciones Técnico-Profesional (MCTP) es la matriz de resultados de aprendizaje genéricos o transversales del ámbito técnico profesional y vocacional. Es universal, por cuanto se aplica a las capacidades de las personas para trabajar en cualquier sector productivo de la economía.

¿Qué relación tiene entonces el MCTP con el conjunto de Cualificaciones definidas por los sectores productivos?

El poblamiento del Marco de Cualificaciones se realiza en base a las necesidades de un sector económico o las necesidades del país con Cualificaciones propias. Las Cualificaciones corresponden a los conocimientos, habilidades y competencias de una persona, que le permiten desempeñarse en un ámbito profesional en conformidad a un determinado nivel previamente establecido.

Las Cualificaciones se relacionan entre sí, configurando posibles trayectorias de desarrollo de competencias, las Rutas Formativo Laborales. Una Ruta Formativo Laboral es una herramienta que permite identificar gráficamente las Cualificaciones, los perfiles ocupacionales que las conforman, así como las relaciones verticales y horizontales entre ellos. De esta manera, se pueden visualizar posibilidades de movilidad a través del desarrollo laboral y/o formativo.



Las personas pueden desarrollar los resultados de aprendizaje de una Cualificación de diversas maneras: por la vía formal, no formal e informal. Esto quiere decir, que pueden haber logrado sus competencias mediante la experiencia laboral, mediante la oferta de formación para el trabajo (programas de oficios, cursos de capacitación, etc.), mediante estudios de nivel secundario otorgados en la Educación Media Técnico-Profesional (EMTP), o terciario. Lo importante es que puedan obtener el reconocimiento de las Cualificaciones que han conseguido. Esto debe evidenciarse a través de algún tipo de credencial o certificación.

Se espera que el desarrollo de una política de cualificaciones impulse el aumento de los mecanismos y procesos de reconocimiento de Cualificaciones con carácter formal y que permita a las personas continuar desarrollándose a lo largo de la vida. Esto aumentaría la flexibilidad del sistema educativo y favorecería la movilidad de las personas.

Las Cualificaciones se presentan en un formato llamado Ficha de Cualificación y se encuentran ordenadas por Ruta Formativo Laboral y por Sector.

Las Fichas pueden ser usadas como referencia para procesos de diseño curricular, diseño de procesos de enseñanza aprendizaje y procesos de evaluación de esos aprendizajes.

Esta Ficha de Cualificación Operación Base de Trasmisión Eléctrica corresponde a la Ruta Formativo Laboral de Procesos de Transmisión Eléctrica del Sector Energía.

CUALIFICACIÓN DE NIVEL 2 DEL MCTP

Las personas que se ubican en este nivel pueden:

Aplicar soluciones a problemas simples en contextos conocidos y específicos de una tarea o actividad de acuerdo a parámetros establecidos, desempeñándose con autonomía en tareas y actividades específicas en contextos conocidos, con supervisión directa.

DESCRIPTORES DEL NIVEL 2 DEL MCTP

HABILIDADES

Refiere a las capacidades para desarrollar prácticas, aplicando el conocimiento y la información para resolver problemas e interactuar con otros en un determinado contexto disciplinario o profesional.

Información:

- Interpreta y utiliza información acotada para responder a las necesidades propias de sus tareas y actividades.

Resolución de Problemas:

- Reconoce problemas simples de acuerdo a parámetros establecidos en contextos conocidos propios de su actividad.
- Aplica soluciones a problemas simples en contextos conocidos y específicos de una tarea o actividad de acuerdo a parámetros establecidos.

Uso de Recursos:

- Utiliza materiales, herramientas y equipamiento definidos para realizar actividades en contextos conocidos.
- Aplica procedimientos propios de una actividad de acuerdo a parámetros establecidos.

Comunicación:

- Comunica y recibe información relacionada con actividades, a través de medios y soportes adecuados en contextos conocidos.

APLICACIÓN EN CONTEXTO

Refiere a la capacidad del individuo para desempeñarse en las funciones propias de una actividad, disciplina o área profesional que implica un nivel determinado de autonomía, responsabilidad y toma de decisiones. Además, refiere a la capacidad de trabajar colaborativamente con otros.

Trabajo con otros:

- Trabaja colaborativamente en actividades de acuerdo a pautas establecidas en contextos conocidos.

Autonomía:

- Se desempeña con autonomía en actividades específicas en contextos conocidos, con supervisión directa.
- Toma decisiones en actividades propias que solo inciden en su quehacer.
- Evalúa el proceso y el resultado de su actividad de acuerdo a parámetros establecidos, para mejorar sus prácticas.
- Busca oportunidades y redes para el desarrollo de sus capacidades.

Ética y Responsabilidad:

- Actúa de acuerdo a las normas que guían su desempeño y reconoce el impacto que tiene su trabajo sobre la calidad final del servicio o producto.
- Responde por el cumplimiento de sus actividades de acuerdo a los criterios establecidos.
- Reconoce los efectos de sus acciones sobre la salud y la vida, la organización, la sociedad y el medio ambiente.
- Actúa acorde al marco de sus conocimientos, experiencia y alcance de sus tareas.

CONOCIMIENTOS

Refiere al dominio de conceptos, símbolos y sistemas conceptuales sobre objetos, hechos, principios, fenómenos, procedimientos, procesos y operaciones, propios de un área ocupacional disciplinaria. Consideran integralmente la amplitud (general/específico) o profundidad (básico/especializado) que domina el sujeto en relación al objeto y el propósito del conocimiento para el desempeño, en un ámbito laboral definido. Implica además, el conocimiento de las tendencias de los avances provenientes del ámbito científico/ tecnológico que existen y que podrían afectar su quehacer.

Conocimientos:

- Demuestra conocimientos específicos para el desempeño del conjunto de tareas, propias de su actividad.



CUALIFICACIÓN:

Operación Base de Trasmisión Eléctrica de Nivel 2 MCTP

*Este documento presenta la Cualificación
Operación Base de Trasmisión Eléctrica
que comprende los perfiles ocupacionales,
competencias, contexto de desempeño,
ocupaciones y campo laboral.*



Competencias Laborales que Componen la Cualificación

Desarrollada por	Fundación Chile
Basado en	Catálogo Nacional ChileValora
Nivel del MCTP	2
Sector	Suministro de Gas, Electricidad y Agua
Subsector	Electricidad
Área productiva o proceso	Procesos de Transmisión Eléctrica
Perfil(es) ocupacional(es)	Ayudante Operador de Subestación Eléctrica (Código: P-3510-8189-001-V01) Ayudante Liniero (Código: P-3510-7413-014-V01) Mantenedor/Podador de Árboles o Similares - Asociado a Instalaciones Eléctricas (Código: P-3510-7413-015-V01)
Unidades de Competencia Laboral (UCL)	<p>U-3510-8189-001-V01 Brindar apoyo en la operación del sistema eléctrico en la(s) SS.EE. a su cargo</p> <p>U-3510-8189-002-V01 Brindar apoyo en ejecución de maniobras en la SS.EE.</p> <p>U-3510-7413-030-V01 Brindar servicios transversales</p> <p>U-3510-7413-031-V01 Disponer zona de trabajo y manejar materiales, equipos y herramientas</p> <p>U-3510-7413-033-V01 Trasladar a brigada y mantener vehículo</p> <p>U-3510-7413-034-V01 Preparar condiciones para la operación de poda y tala de árboles o similares en líneas energizadas, de acuerdo a procedimientos de la operación y normativa legal vigente</p> <p>U-3510-7413-035-V01</p>



Realizar la poda y tala de árboles o similares, de acuerdo a procedimientos de la operación y normativa legal vigente

Ocupaciones correspondientes	<ul style="list-style-type: none">• Ayudante operador subestación• Ayudante liniero• Mantenedor de árboles redes eléctricas
Número Versión	01

El detalle de los Perfiles Ocupacionales y sus UCL están disponibles en el Anexo de este documento.



Descripción General de la Cualificación:

Las personas que cuentan con esta Cualificación pueden:

Asistir al operador de SS.EE. en la ejecución la operación de la(s) subestación(es) eléctrica(s) a su cargo, con el objetivo de mantener calidad, continuidad y disponibilidad del servicio, preparando la zona de trabajo, materiales, equipos y herramientas, junto con apoyar la entrega de dichos materiales. Puede ejecutar acciones de atención a clientes (AC) y brindar apoyo a otras áreas, ya sean internas o externas a la empresa, trasladar la brigada al lugar de trabajo y ocuparse de mantener el vehículo en buen estado.

También son capaces de realizar actividades de poda y tala de árboles en líneas energizadas, manteniendo la sustentabilidad del suministro de electricidad a clientes. Se puede desempeñar en empresas de suministro eléctrico, forestales y mantenimiento vial, asegurando el cumplimiento de las especificaciones para el servicio solicitadas por la empresa y el cliente, la legislación vigente y el reglamento de operaciones de la empresa.

Además, debe mantener una fluida comunicación con los integrantes de su brigada. Esta Cualificación aplica a ayudantes linieros, podadores y ayudantes de operaciones de subestaciones que deben demostrar un óptimo rendimiento en los criterios de desempeño, conductas asociadas, conocimientos básicos, técnicos, de reglamentarios y habilidades que demanda cada una de las unidades de competencia labora (UCL) asignadas.

Esta Cualificación es relevante para personas cuyas responsabilidades se centran en empresas de trasmisión eléctrica, específicamente en la operación de subestaciones y mantenimiento de líneas de trasmisión eléctrica, como ayudantes y colaboradores en el proceso.



Campo Laboral relacionado a la Cualificación:

El campo laboral específico de esta Cualificación del sector productivo de Suministro de Gas, Electricidad y Agua corresponde al área Procesos de Transmisión Eléctrica.

Contexto de Desempeño de la Cualificación:

A continuación, se presentan las características generales del trabajo, así como los recursos e infraestructura asociados a esta Cualificación.

Las personas que cuentan con esta Cualificación se desempeñan en empresas de transmisión eléctrica en el apoyo en operaciones de subestaciones y el mantenimiento de redes de transmisión. Apoyan al operador de SS.EE. a verificar que las instalaciones y equipos a su cargo cumplan con los estándares de funcionamiento de la empresa y según normas vigentes, asegurando que los equipos en servicio y topología de las instalaciones se encuentren conforme a las condiciones dictadas por jefatura, inspeccionando las alarmas operadas e informando las anomalías detectadas al supervisor. Realizan el mantenimiento operacional conforme a procedimientos, verificando que los recintos cerrados y casetas de control se encuentren protegidas y realizando pruebas programadas a los equipos de la subestación según procedimientos establecidos.

Estas personas, que se desempeñan como ayudantes linieros y ayudantes de subestaciones pueden verificar que el control local, consola local y/o monitores HMI operen dentro de rangos normales de operación según fabricante y/o normas vigentes, asegurando congruencia de indicadores de estado de equipos con respecto a condición de operación, chequeando que los sistemas de comunicaciones operen dentro de rangos normales de operación, informando anomalías al despachador y solicita atención al área de mantenimiento confirmado que los sistemas de servicios auxiliares y de emergencia se encuentren operativos a través del chequeo de sistemas y comprobando que las condiciones o el estado de partes de los equipos o instalaciones de la subestación correspondan a las requeridas para la operación.

Ejecutan tareas de atención al cliente identificando el tipo de falla a partir de la información obtenida en la orden de trabajo de atención o en base a la observación en terreno, resolviendo y atendiendo dudas, inquietudes y reclamos del cliente, según protocolo, área de negocio, requerimientos del cliente y procedimientos de la empresa.



Los trabajadores que cuenten con esta Cualificación además deben ser capaces de ejecutar tala de árboles despejando las zonas adyacentes al árbol a talar, amarrándolo al punto de apoyo y operando los equipos de tala considerando el corte de dirección, el corte de caída, procedimientos de la operación y normativa legal vigente.

Las herramientas y maquinarias que utilizan para realizar su trabajo involucran, computador, workstation o notebook, elementos de operación: pértigas, detectores de tensión, elementos de protección personal (EPP), equipo de comunicación de voz (radio o celular o teléfono fijo), libreta de operaciones o tarjeta de operaciones distancia (registro cronológico de las operaciones dictadas por el despachador) pantalla o terminal de visualización operacional, con aplicaciones SCADA (DTS HMI – o similar), amperímetro de tenazas, casco de seguridad, chaleco reflectante, cinturón y estrobo de seguridad, cordeles (mensajero y de rescate), detector de tensión, escaleras, faseador, guantes de cuero (mosquetero y protector), guantes de goma MT – BT, lentes de seguridad, load búster, multitester, radio VHF (u otro medio de comunicación), rotador, teclé, tierras de trabajo, traje para lluvia y cubre calzado, voltímetro, zapatos de seguridad, casaquilla de motosierrista, piñeras, botas de motosierrista (bota con clavos), pértigas dialécticas, tijerón de altura, motosierras, anemómetros, protecciones de líneas para BT y MT, serruchos, sogas, piolas, grilletes de anclaje, correas de sujeción o izaje, kit anti derrame para líquidos contaminantes, señaléticas de seguridad, entre otros elementos propios de esta Cualificación.

Para desarrollar sus funciones interactúan con personas en actividades relacionadas principalmente con las actividades propias de la operación de subestaciones y del mantenimiento de líneas de transmisión, con pares y con su supervisor directo, con quienes interactúan de forma oral a través conversaciones, instrucciones y órdenes directas o emitidas utilizando sistemas de radio de alta frecuencia y de forma escrita a través de documentos y formatos administrativos, documentos de llenado de actividades, procedimientos y pautas de trabajo.

Se trata de un trabajo rutinario, estandarizado y con supervisión directa, de autonomía acotada al cumplimiento de procedimientos y parámetros establecidos para las operaciones propias de la operación base de transmisión eléctrica, donde se valora el respeto a las normativas y procedimientos de trabajo, especialmente los atinentes a la seguridad personal y de otros.



Ubicación de la Cualificación en el Nivel 2 del MCTP:

La Cualificación Operación Base de Trasmisión Eléctrica, se ubica en el Nivel 2 del MCTP, ya que sus competencias reflejan características tanto de complejidad en las tareas, acciones y contexto de desempeño, así como el grado de autonomía de éstas, que son acorde a los descriptores de este nivel.

Esto se pone de manifiesto en que para realizar labores de ayudante de operaciones de subestaciones y ayudante liniero y desempeñar las unidades de competencias laborales consideradas en esta Cualificación, las personas deben demostrar conocimientos acerca de los aspectos de la operatividad de los equipos de protección, control, comunicaciones, del sistema interconectado, de sistemas de automatización, sistema SCADA o similar, de lectura de alarmas, protecciones y equipos de control de la SSEE, sobre gestión de la calidad, normativa medioambiental y normativa de seguridad y salud ocupacional (ISO, OHSAS), acerca de software asociados a equipos de SS.EE (SAP y/o similar), normativa del sector eléctrico y normativa interna seguridad vial, calificación de los integrantes de la brigada, componentes generales del sistema eléctrico, sobre trabajos programados típicos de cambio de elementos de la red tales como: trabajos de puentes en redes, instalación, cambio o reparación de PPF, crucetas, conductores en redes, cambio o trabajos de límite de zona, cambio de tablero, monta fusibles, aisladores en redes, conocer sobre trabajos programados típicos de mantenimiento tales como: instalación reparación, traslado o retiro de equipos de operación de la red, mantenimiento, reparación, traslado, retiro, cambio o aumento de capacidad de equipos de medida, entre otros conocimientos propios de la disciplina.

Así mismo, deben trabajar colaborativamente en equipos de trabajo, en actividades y funciones que exigen coordinarse con otros de acuerdo a pautas establecidas, especialmente en la entrega del turno y al comenzar una nueva ruta de trabajo o en el seguimiento de una ruta ya iniciada.

Estas personas interpretan y utilizan información acotada para responder a sus tareas y actividades, desempeñándose con autonomía en labores rutinarias y reguladas. Esto implica desempeñarse de manera planificada, organizada y con una metodología clara, cumpliendo los estándares de calidad de la empresa, demostrando interés e iniciativa por incorporar al trabajo mejoras continuas, además de preocuparse por mantener en excelentes condiciones la higiene y limpieza del entorno en que se desempeña.





Mapa de Proceso Productivo asociado a la Cualificación:

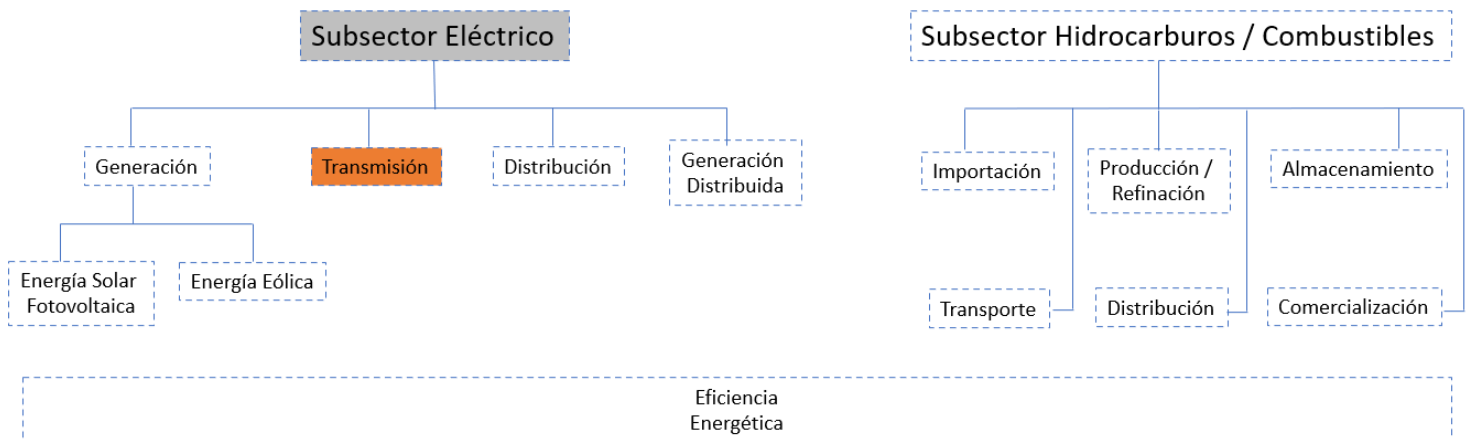
A continuación, se presentan los mapas de los procesos productivos de Trasmisión Eléctrica.

A fin de facilitar la comprensión de este proceso, se muestra previamente un esquema que refleja las áreas productivas o procesos presentes en el Sector Energía en el que se encuentra este proceso (destacado en color naranja en la ilustración N°1) (3).

Ilustración N° 1:

Esquema de las áreas productivas/procesos presentes en el Sector de Energía.

SECTOR DE ENERGÍA EN CHILE



3) Para referencias de otros Poblamientos Sectoriales de Marco de Cualificaciones Técnico-Profesional, consultar en el siguiente enlace:
<http://marcodecualificacionestp.mineduc.cl/>



Mapa del proceso de Proceso de Transmisión Eléctrica:

A continuación, se presenta el diagrama del área de Trasmisión Eléctrica, que ilustra las principales etapas, ocupaciones y equipamientos, involucrados en la refinación del cobre. Unido a lo anterior, se presenta una descripción de las principales actividades que son desarrolladas en ella, así como el objetivo del proceso mencionado.

Objetivo del Proceso de Transmisión Eléctrica:

La red de transporte de energía eléctrica es la parte del sistema de suministro eléctrico constituida por los elementos necesarios para llevar hasta los puntos de consumo y a través de grandes distancias, la energía eléctrica generada en las centrales eléctricas. Una línea de transporte de energía eléctrica o línea de alta tensión es básicamente el medio físico mediante el cual se realiza la transmisión de la energía eléctrica a grandes distancias. Está constituida tanto por el elemento conductor, usualmente cables de acero, cobre o aluminio, como por sus elementos de soporte, las torres de alta tensión.

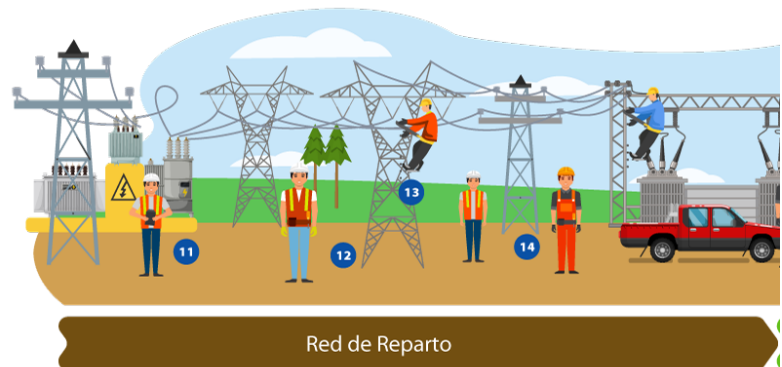
Descripción de las principales actividades del proceso de Transmisión Eléctrica:

La energía eléctrica producida por una central es de tensión relativamente baja, por lo que va a una subestación que la sube para inyectarla en la línea de transmisión de alta tensión. La electricidad es transportada a la velocidad de la luz por largas distancias hasta la subestación de bajada, donde uno o más transformadores reducen el voltaje de la línea de transmisión, para luego repartir la energía a los usuarios a menor tensión a través de la red de distribución. De esta forma, cuando un consumidor necesita energía eléctrica en su casa o en cualquier otro lugar, esta le llega en forma casi “instantánea”, con sólo apretar un interruptor.



Ilustración N° 2:
Mapa de Proceso de Transmisión Eléctrica, Sector Energía.

MAPA DE PROCESO “TR



→ PERFILES NUEVOS
IDENTIFICADOS

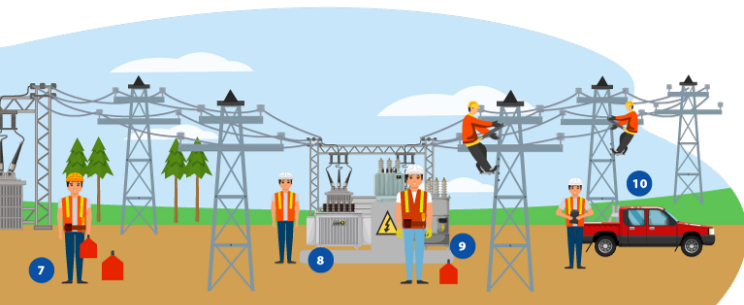
→ PERFILES EN CATÁLOGO
CHILE VALORA

- 1 OPERADOR DE SUBESTACIÓN ELÉCTRICA
- 2 AYUDANTE OPERADOR DE SUBESTACIÓN ELÉCTRICA
- 3 AYUDANTE LINIERO*
- 4 MANTENEDOR/PODADOR DE ÁRBOLES
O SIMILARES ASOCIADO A INSTALACIONES ELÉCTRICAS
- 5 AYUDANTE CONDUCTOR**
- 6 MAESTRO MANTENIMIENTO LÍNEA DE TRANSMISIÓN

→ *Perfil también presente en la ruta formativo laboral: **Procesos de Transmisión Eléctrica.**
Perfil presente en rutas formativo laborales: **Procesos de Comercialización Eléctrica y Pro de Transmisión Eléctrica.

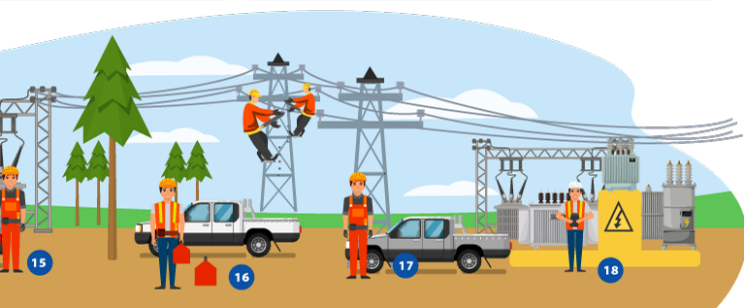


TRANSMISIÓN ELÉCTRICA”



portes

Sub Estación Transformación



Estación Transformadora de Distribución

- | | |
|---|---|
| 7 MAESTRO ELECTROMECÁNICO DE SERVICIOS ELÉCTRICOS | 13 ESPECIALISTA MANTENIMIENTO LÍNEA DE TRANSMISIÓN |
| 8 MAESTRO MANTENIMIENTO PROTECCIONES | 14 ESPECIALISTA DE PROTECCIÓN Y CONTROL |
| 9 MAESTRO MANTENIMIENTO SUBESTACIONES ELÉCTRICA | 15 ESPECIALISTA EN MANTENIMIENTO SUBESTACIONES ELÉCTRICAS |
| 10 MAESTRO LINIERO DE TRANSMISIÓN ELÉCTRICA | 16 CAPATAZ DE BRIGADA ELÉCTRICA |
| 11 DESPACHADOR DE TRANSMISIÓN ELÉCTRICA | 17 JEFE DE BRIGADA DE LÍNEA DE TRANSMISIÓN ELÉCTRICA |
| 12 ESPECIALISTA EN OPERACIÓN ELÉCTRICA | 18 JEFE DE DESPACHO TRANSMISIÓN Y DISTRIBUCIÓN* |

procesos

→ La numeración de cada perfil representa una secuencia lógica de los procesos presentes en el diagrama y buscan orientar su lectura en sentido de izquierda a derecha. En ningún caso representan el nivel MCTP.

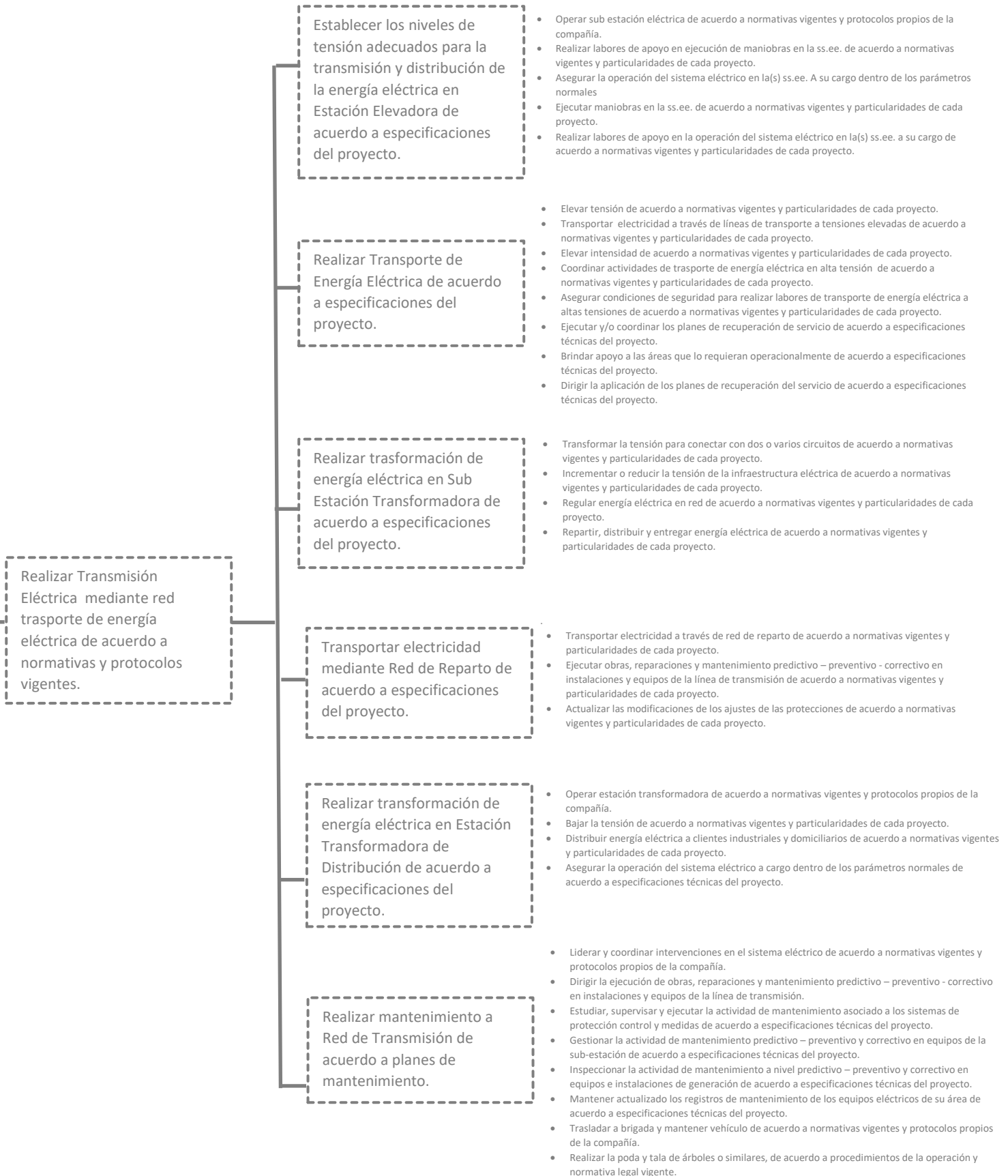


Análisis Funcional

El análisis funcional es una metodología que consiste en la desagregación consecutiva de las funciones propias de un proceso productivo. Se representa en forma de “árbol” (dispuesto horizontalmente) reflejando la metodología seguida para su elaboración en la que, una vez definido el propósito clave, éste se desagrega consecutivamente en las funciones constitutivas (Vargas Zuñiga, F., 40 Preguntas sobre Competencia Laboral, Montevideo, CINTERFOR, 2004).

Procesos de Transmisión Eléctrica

El principal objetivo de los procesos de Transmisión Eléctrica es realizar la transmisión eléctrica desde centrales de acuerdo a especificaciones del proyecto y normativas vigentes.





Ruta Formativo Laboral

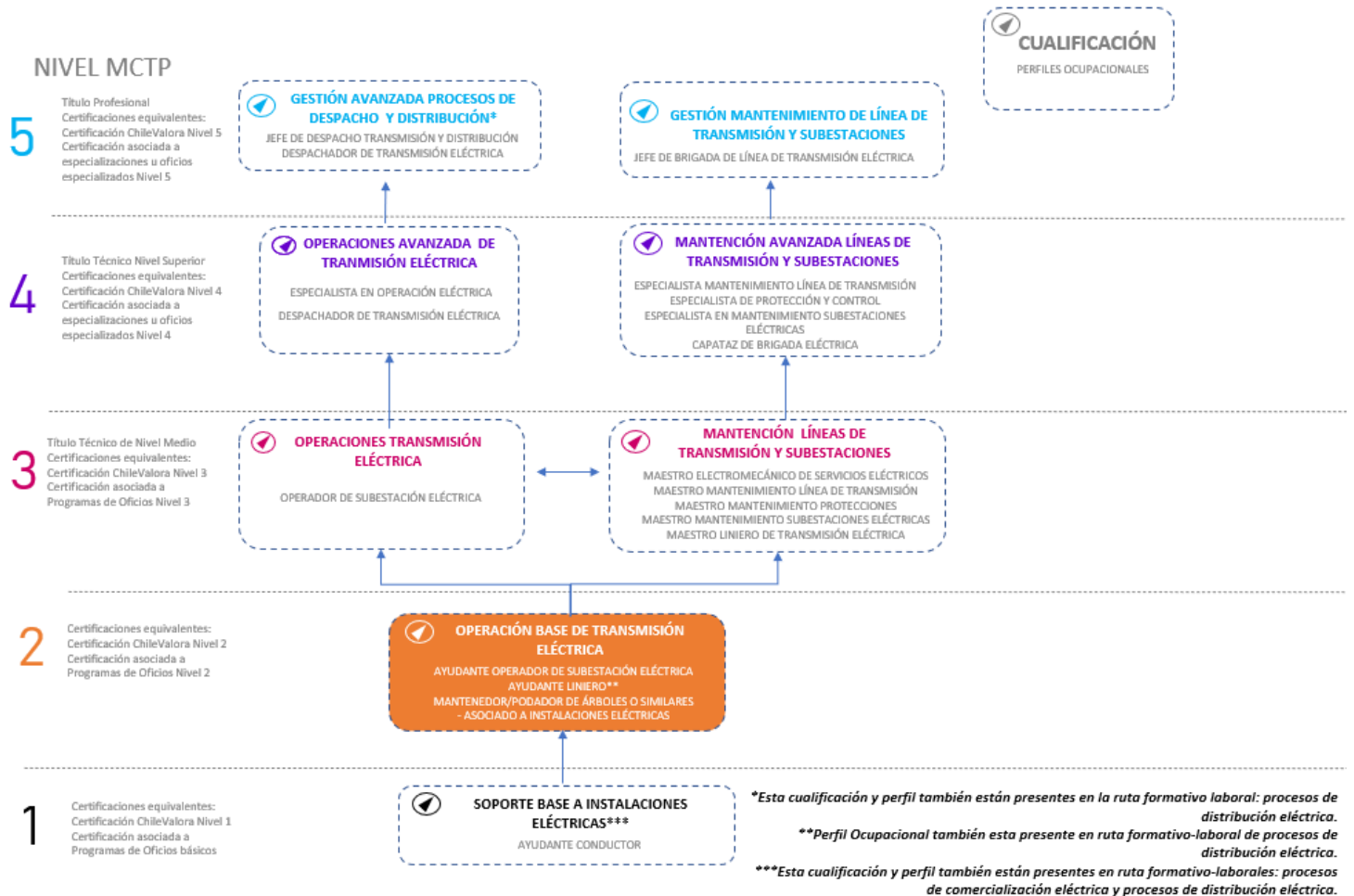
La siguiente ilustración permite visualizar la secuencia de los perfiles ocupacionales que componen la Ruta Formativo Laboral de Procesos de Transmisión Eléctrica.

Una Ruta Formativo Laboral es una herramienta que permite identificar gráficamente la secuencia y posible trayectoria entre las Cualificaciones de un mismo proceso (y los Perfiles Ocupacionales que las componen), así como visualizar las posibilidades de movilidad de las personas a través del desarrollo laboral y/o formativo, ya sea por el reconocimiento de su experiencia o por medio de procesos de capacitación y/o formación.

En el esquema se presenta destacada en un recuadro color naranja la ubicación de la presente Cualificación en la Ruta Formativo Laboral de Procesos de Transmisión Eléctrica.



RUTA FORMATIVO-LABORAL: PROCESOS DE TRANSMISIÓN ELÉCTRICA



An aerial night photograph of a city, likely Bogotá, Colombia, showing a dense urban landscape with numerous illuminated buildings and streets. In the background, a range of mountains is visible under a twilight sky. A large, semi-transparent orange rectangular box is overlaid on the upper left portion of the image, containing the word "ANEXO" in white, bold, sans-serif capital letters.

ANEXO

Anexo Organización de la información de las Unidades de
Competencias Laborales (UCL) que constituyen la
Cualificación: “Operación Base de Transmisión Eléctrica”



Información que constituye a la Cualificación: “Operación Base de Transmisión Eléctrica”

Nombre Cualificación	Enlace con información	Nombre Perfil Ocupacional	Enlace con información	Nombre Unidad de Competencia Laboral (UCL)	Enlace con información
Operación Base de Transmisión Eléctrica	http://www.energiamctp.cl/wp-content/uploads/2021/03/CN3_INSTALACION_MANTENIMIENTO_PARQUE_EOLICO.pdf	Ayudante liniero	https://certificacion.chilevalora.cl/ChileValora-publica/perfilesEdit.html?paramRequest=666&bsearch=&bsector=-1&bsubsector=-1&barea=-1&bcentro=-1&bperfil=-1&resultados_length=10	Brindar servicios transversales	https://certificacion.chilevalora.cl/ChileValora-publica/uclEdit.html?paramRequest=1562%2C666
				Disponer zona de trabajo y manejar materiales, equipos y herramientas	https://certificacion.chilevalora.cl/ChileValora-publica/uclEdit.html?paramRequest=1563%2C666
				Trasladar a brigada y mantener vehículo	https://certificacion.chilevalora.cl/ChileValora-publica/uclEdit.html?paramRequest=1565%2C666
		Ayudante Operador de Subestación Eléctrica	https://certificacion.chilevalora.cl/ChileValora-publica/perfilesEdit.html?paramRequest=667&bsearch=&bsector=-1&bsubsector=-1&barea=-1&bcentro=-1&bperfil=-1	Brindar apoyo en la operación del sistema eléctrico en la(s) SS.EE. a su cargo	https://certificacion.chilevalora.cl/ChileValora-publica/uclEdit.html?paramRequest=1566%2C667
				Brindar apoyo en ejecución de maniobras en la SS.EE.	https://certificacion.chilevalora.cl/ChileValora-publica/uclEdit.html?paramRequest=1567%2C667

FICHA DE CUALIFICACIÓN
OPERACIÓN BASE DE TRANSMISIÓN ELÉCTRICA



			1&resultados _length=10		
		Mantenedor/Poda dor de Árboles o Similares - Asociado a Instalaciones Eléctricas	https://certificacion.chilevalora.cl/ChileValora-publica/perfilesEdit.html?paramRequest=1706&bsearch=&bsector=-1&bsubsector=-1&barea=-1&bcentro=-1&bperfil=-1&resultados_length=10	Preparar condiciones para la operación de poda y tala de árboles o similares en líneas energizadas, de acuerdo a procedimientos de la operación y normativa legal vigente	https://certificacion.chilevalora.cl/ChileValora-publica/uclEdit.html?paramRequest=4209%2C1706
			Realizar la poda y tala de árboles o similares, de acuerdo a procedimientos de la operación y normativa legal vigente	https://certificacion.chilevalora.cl/ChileValora-publica/uclEdit.html?paramRequest=4210%2C1706	

CUALIFICACIONES TÉCNICO PROFESIONAL >>> MARCO DE CUALIFICACIONES TÉCNICO PROFESIONAL >>>

>>> MARCO DE CUALIFICACIONES TÉCNICO PROFESIONAL >>>

MARCO DE CUALIFICACIONES TÉCNICO PROFESIONAL >>> MARCO DE CUALIFICACIONES TÉCNICO PROFESIONAL >>>

