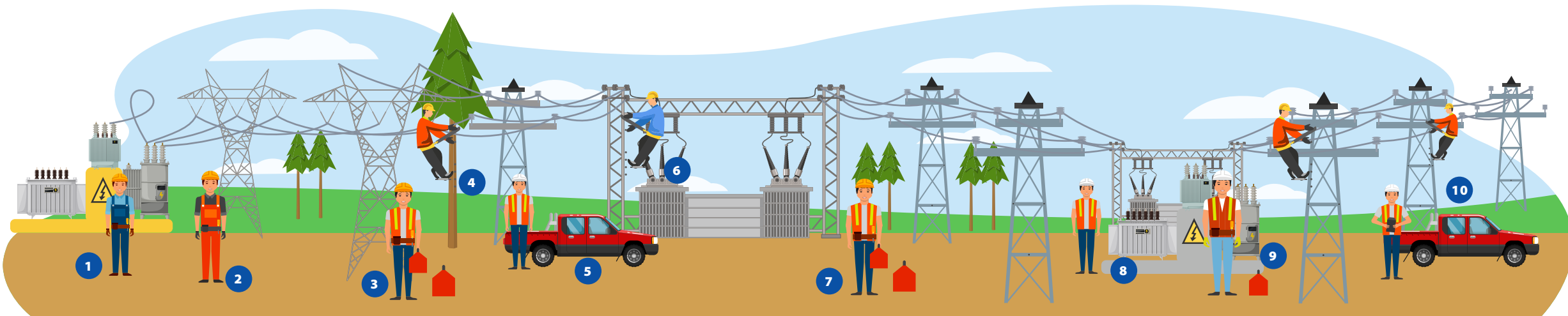


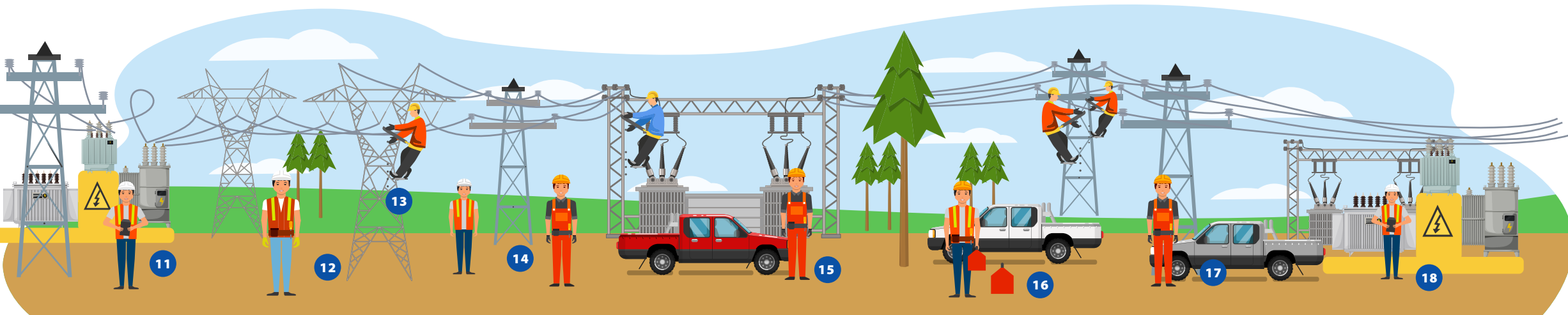
MAPA DE PROCESO "TRANSMISIÓN ELÉCTRICA"



Estación Elevadora

Red de Transportes

Sub Estación Transformación



Red de Reparto

Estación Transformadora de Distribución

→ PERFILES NUEVOS IDENTIFICADOS

→ PERFILES EN CATÁLOGO CHILE VALORA

- | | | |
|---|---|---|
| 1 OPERADOR DE SUBESTACIÓN ELÉCTRICA | 7 MAESTRO ELECTROMECÁNICO DE SERVICIOS ELÉCTRICOS | 13 ESPECIALISTA MANTENIMIENTO LÍNEA DE TRANSMISIÓN |
| 2 AYUDANTE OPERADOR DE SUBESTACIÓN ELÉCTRICA | 8 MAESTRO MANTENIMIENTO PROTECCIONES | 14 ESPECIALISTA DE PROTECCIÓN Y CONTROL |
| 3 AYUDANTE LINIERO* | 9 MAESTRO MANTENIMIENTO SUBESTACIONES ELÉCTRICA | 15 ESPECIALISTA EN MANTENIMIENTO SUBESTACIONES ELÉCTRICAS |
| 4 MANTENEDOR/PODADOR DE ÁRBOLES O SIMILARES ASOCIADO A INSTALACIONES ELÉCTRICAS | 10 MAESTRO LINIERO DE TRANSMISIÓN ELÉCTRICA | 16 CAPATAZ DE BRIGADA ELÉCTRICA |
| 5 AYUDANTE CONDUCTOR** | 11 DESPACHADOR DE TRANSMISIÓN ELÉCTRICA | 17 JEFE DE BRIGADA DE LÍNEA DE TRANSMISIÓN ELÉCTRICA |
| 6 MAESTRO MANTENIMIENTO LÍNEA DE TRANSMISIÓN | 12 ESPECIALISTA EN OPERACIÓN ELÉCTRICA | 18 JEFE DE DESPACHO TRANSMISIÓN Y DISTRIBUCIÓN* |

→ *Perfil también presente en la ruta formativo laboral: **Procesos de Transmisión Eléctrica.**
 Perfil presente en rutas formativo laborales: **Procesos de Comercialización Eléctrica y Procesos de Transmisión Eléctrica.

→ La numeración de cada perfil representa una secuencia lógica de los procesos presentes en el diagrama y buscan orientar su lectura en sentido de izquierda a derecha. En ningún caso representan el nivel MCTP.